

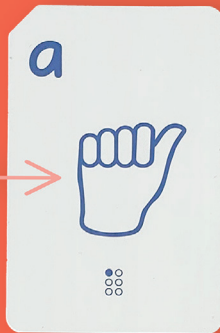
MES CARTES LETTRES BRAILLE ET LSF



1/ Chaque carte dispose d'une encoche, en haut à gauche, servant de repère aux enfants ayant un trouble visuel car elle indique la bonne tenue de la carte.



2/ Chacune de ces 26 cartes met à l'honneur une lettre latine ainsi que sa retranscription en braille.



3/ Chacune de ces 26 cartes met à l'honneur une lettre latine ainsi que sa retranscription en langue des signes française.



4/ J'apprends à transcrire les lettres latines en braille pour reconnaître et comprendre les lettres de mon prénom et en langue des signes française pour communiquer mon prénom de manière visuelle et gestuelle.