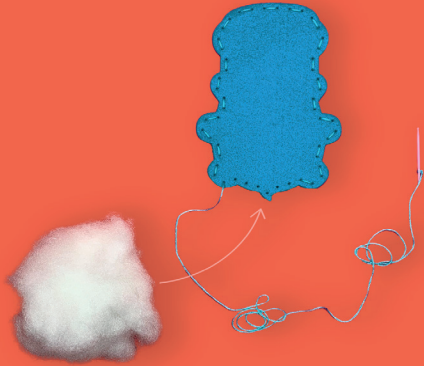
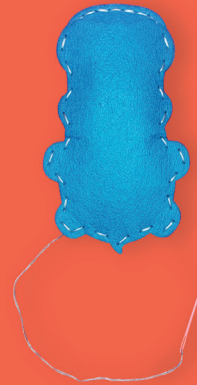


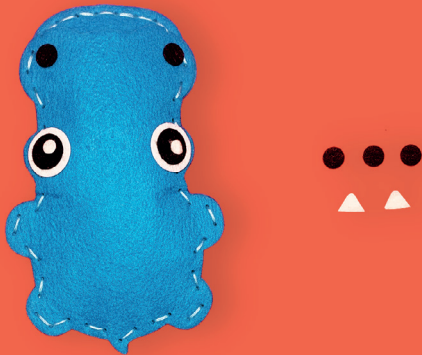
## MES CROC'ANIMALS



1/ Je commence par coudre les 2 pièces en feutrine du corps du mange-soucis. Puis, avant de refermer les 2 pièces, j'insère de la ouate dedans pour donner du volume au monstre.



2/ Ensuite, je couds la troisième pièce de feutrine avec la base du corps du mange-soucis pour compléter son assemblage.



3/ Je colle les différents éléments en feutrine adhésive sur le mange-soucis pour lui donner vie.



4/ Enfin, j'écris ou dessine mes angoisses, mes peines ou mes problèmes sur les étiquettes fournies.