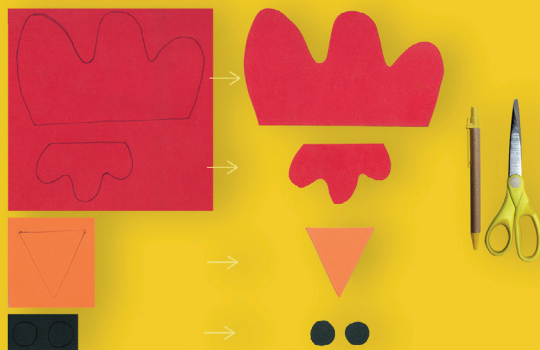


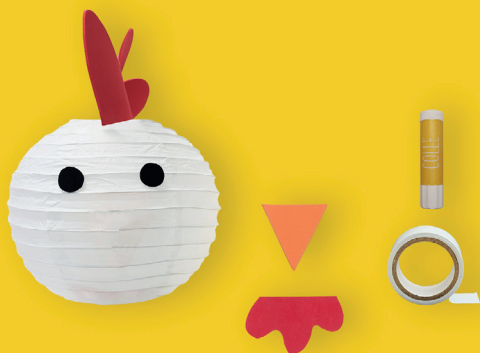
MES LANTERNES DE PÂQUES



1/ Je commence par dessiner dans ma mousse rouge la crête et le barbillon d'une poule, puis je les découpe. Je fais de même dans ma mousse orange pour le bec, et dans la noire pour les yeux.



2/ Je monte ensuite ma lanterne blanche, qui servira de base pour ma poule.



3/ Puis, je colle tous les éléments pour donner vie à ma poule !



4/ Je m'amuse à former d'autres animaux comme un poussin ou encore un lapin. TADAM, une décoration printanière et unique !