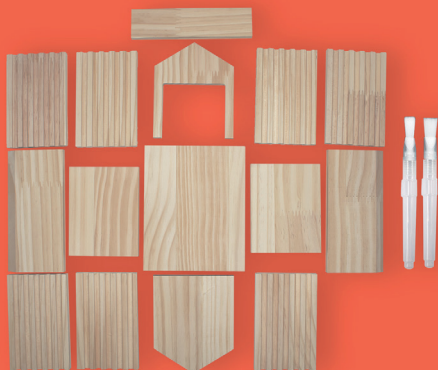
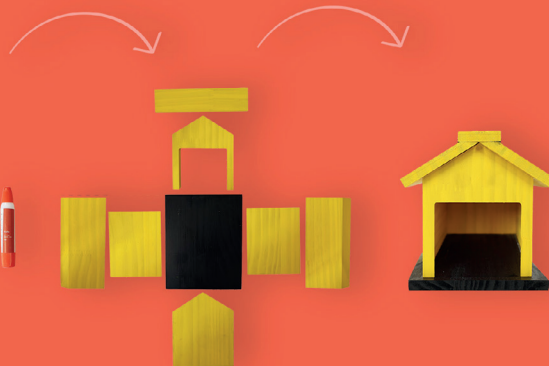


MON HÔTEL À ABEILLES



1/ Je commence par peindre les pièces en bois de l'hôtel en jaune et noir, pour rappeler les couleurs des abeilles, à l'aide de mes pinceaux à réservoir. Ensuite, j'applique un vernis pour protéger le bois des intempéries.



2/ Je colle ensuite les 8 pièces en bois pour former la structure de mon hôtel à insectes, en utilisant la colle fournie avec le kit.



3/ Je dispose les 7 pièces en bois à l'intérieur de la cabane : ces compartiments serviront de refuges aux abeilles solitaires pour y pondre et se protéger et je visse le crochet à l'endroit prévu.



4/ Je coupe deux morceaux de ma chenille noire, j'insère un petit pompon jaune aux extrémité de chacune et je les colle sur le toit de l'hôtel. J'ajoute ensuite deux yeux mobiles jaunes et des ailes.