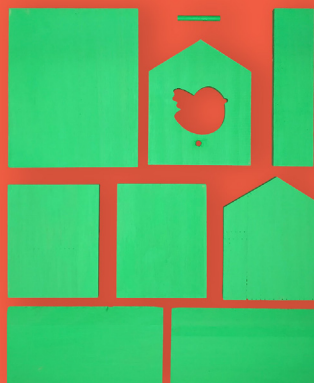
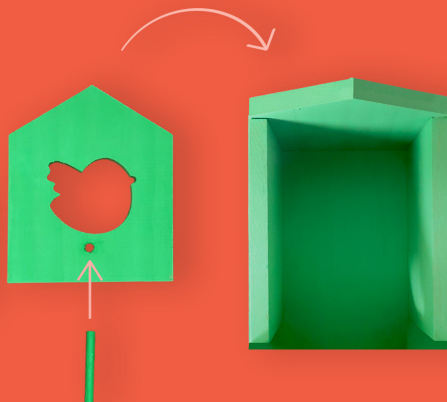


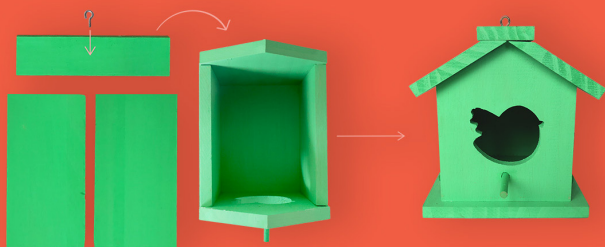
MON NICOIR PRINTANIER



1/ Je commence par peindre les pièces du nichoir en vert, à l'aide de mon pinceau à réservoir.



2/ Je colle les quatre premières pièces pour former le socle du nichoir, insère la petite pièce en tube pour le perchoir, puis fixe la dernière pièce pour fermer la cloison.



3/ Je colle les 3 dernières pièces pour former le toit du nichoir et je visse le crochet à l'endroit prévu pour pouvoir le suspendre.



4/ Enfin, je le décore avec mes gommettes en mousse scintillantes PRINTEMPS.