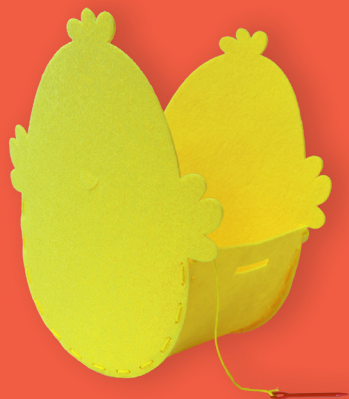
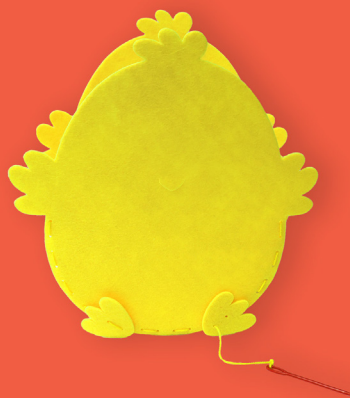


MON PANIER PÂQUES À COUDRE



1/ Je couds le bas de mon sac en reliant les deux faces de mon poussin à la pièce qui sert de base.



2/ J'ajoute les deux pieds de mon poussin sur la face avant de mon sac.



3/ Je glisse les extrémités de l'anse dans les fentes prévues, je la replie et la couds pour qu'elle tienne bien.



4/ Je colle tous les éléments adhésifs pour personnaliser mon sac à mon goût.