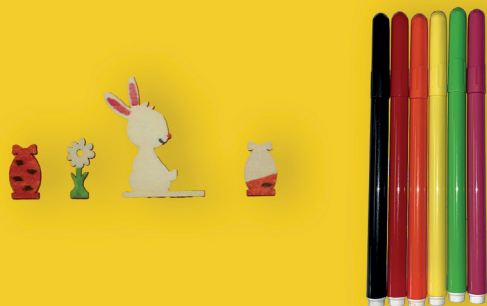


# MON PHOTOPHORE PRINTEMPS



1/ Je commence par décorer les sapins avec mes pompons tulle.



2/ Je colorie ensuite mes différents éléments avec des feutres, des crayons de couleur ou encore de la peinture.



3/ J'accessoirise mon lapin d'un petit œil mobile adhésif.



4/ Je fixe l'ensemble des éléments sur le socle de mon photophore et je place deux bougies aux emplacements marqués. Une ambiance printanière réussie en attendant Pâques !