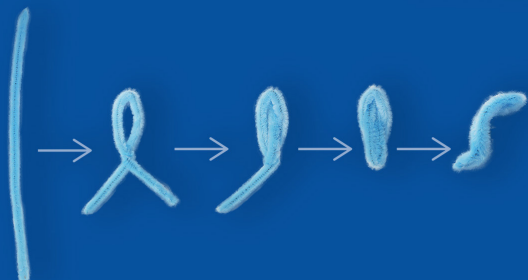


# MON PORTE-CLÉ MÉDUSE

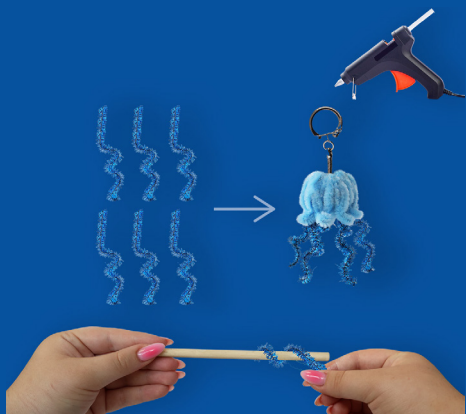
X 8



1/ Je commence par couper 4 chenilles pour obtenir 8 morceaux. Pour chaque morceau : je le plie, torsade le centre, passe les extrémités dans la boucle, redresse la base et courbe l'autre partie. Je répète 8 fois.



2/ Je les colle tous ensemble à la base pour créer l'ombrelle de la méduse. Je fixe mon porte-clé au centre de l'ombrelle.



3/ Je coupe mes 2 chenilles métallisées en 3. J'enroule chaque morceau autour d'un crayon pour créer un effet spirale. Je colle ces spirales à l'intérieur du corps pour former les filaments de la méduse.



4/ Enfin, j'ajoute deux yeux mobiles étoiles bleues pour lui donner vie ! Je recommence avec d'autres couleurs !